

これは山形大学工学部 電気電子工学科の宣伝広告です

高い大学院進学率・就職率を誇る本学科を強くおすすめします

情報通信



磁性リボン被覆ノイズレス
LANケーブル

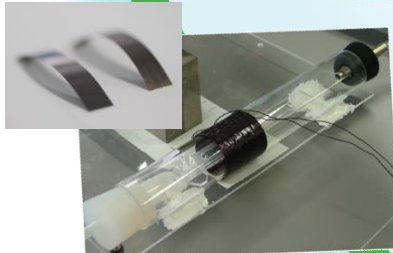


タブレットPC



スマートフォン

センサーの開発



ワイヤレス水素センサ

デバイス

ハードディスクのピックアップ部



半導体素子の製造



クリーンルーム

微細パターン描画装置

超伝導

高速情報通信用
超伝導基地局の開発



基地局

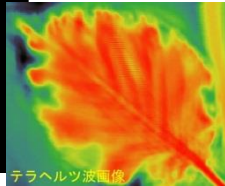


超伝導
フィルタ

テラヘルツ波
イメージング



可視光画像

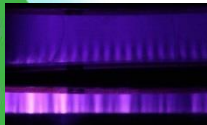


テラヘルツ波画像

電子通信社会の
発展に貢献する
先端技術を学ぶ

環境・エネルギー

環境浄化
プラズマによる病原菌殺菌

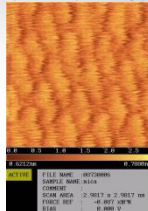


太陽電池発電実験



ミクロな世界

雲母の分子像



蜂の電子顕微鏡写真

裏面もご覧下さい

エレクトロニクス産業は電気電子工学の基に成り立っています。
必要不可欠な技術は不況時にも強いものです。

<http://www.eie.yz.yamagata-u.ac.jp/e/>

山形大学工学部 電気電子工学科を お勧めするには理由があります

学科の教育標語: **FACE to FACE**

1. 全教員が4~5名の学生のアドバイザーを務めます。
2. グループによる課題解決型プロジェクトで社会人基礎力を育てます。
3. 大学院への高い進学率を誇ります。向学心を育てます。
4. 自然に囲まれた環境で心豊かな電気電子技術者を育てます。
5. 就職には圧倒的に強い実績があります。

大学院進学率

平成25年度 42%, 平成26年度 32%

電気電子工学科の卒業生は山形大学大学院理工学研究科の電気電子工学専攻だけでなく他専攻や他大学の大学院にも進学しています。

[山形大学] 電気電子工学専攻、ものづくり技術経営学専攻

[主な他大学院] 東北大学大学院、東京農工大学大学院、北陸先端科学技術大学院大学大学院、福島大学大学院、茨城大学大学院、新潟大学大学院、岩手大学大学院 他

就職内定率

平成24年度 大学院 95%, 学部 96%
平成25年度 大学院 97%, 学部 95%

平成24年度~平成26年度の主な就職先

多くの卒業生が電気電子工学分野だけでなく、
様々な職場で活躍しています

[修士課程修了] アドバンテスト、アルプス電気、アンリツ、NECエンベデッドプロダクツ、関電工、北芝電機、きんでん、コバレントマテリアル、相模鉄道、JR東日本、昭和電工、新電元工業、セイコーエプソン、住友化学、大成建設、デュポン、東海理化、東京エレクトロニクス、東京地下鉄、東光電気工事、東北精機工業、東北電力、東北パイオニア、東北リコー、東レメディカル、トヨタテクニカルディベロップメント、日本ケミコン、日本航空電子工業、日本光電工業、日本信号、日本電設工業、日本電波工業、日本無線、日立アドバンストデジタル、日立金属、日立国際電気、日立造船、フジクラ、富士重工業、双葉電子工業、本田技研工業、三菱電機エンジニアリング、三菱自動車工業、村田製作所、明電舎、矢崎総業、山形カシオ、ヤマザキマザック、横浜ゴム、YKK、公務員(茨城県教員)

[学部卒業] アルプス電気、NECエンベデッドプロダクツ、NTTファシリティーズ、荏原環境プラント、大倉電気、大崎電気工業、カトム、かわでん、九電工、京三製作所、きんでん、JR東日本ビルテック、西武鉄道、千住金属工業、大和ハウス、高岳製作所、TDK庄内、テーピー工業、デンソーテクノ、東海理化、東京エレクトロニクス宮城、東光電気工事、東北電化工業、東北電気保安協会、東北電力、トヨタテクニカルディベロップメント、ニクニ、日特エンジニアリング、日本工営、日本電波工業、日本モレックス、日立金属、富士電子、三菱電機エンジニアリング、三菱電機ビルテクノサービス、山形カシオ、山形銀行、山崎製パン、ヤマハ、ユアテック、公務員(愛知県警、警視庁、東京消防庁、東京特別区、青森県庁、福島市役所、経済産業省、国土交通省、海上自衛隊等)

取得できる資格

高等学校教員免許(工業)
電気主任技術者(第1種、第2種)

平成27年度学生募集

推薦入試Ⅱ(大学入試センター試験を課す推薦入試)

募集人員 10人

出願期間

平成27年1月19日(月)から1月22日(木)まで(必着)

選考期日 平成27年1月31日(土)

選考方法

センター試験の成績と面接の結果により選抜します。
面接では調査書および推薦書を参考にします。

一般入試

募集人員 前期日程 後期日程
50人 9人

出願期間

平成27年1月26日(月)から2月4日(水)まで

選考期日

前期日程 試験日 平成27年2月25日(水)

試験科目 (募集要項参照)

数学、理科(物理・化学から1科目選択)

試験会場 米沢・名古屋

後期日程 個別学力検査は課しません。

入試に関するお問い合わせ:

山形大学工学部入試担当

電話: 0238-26-3013

e-mail: kounyu@jm.kj.yamagata-u.ac.jp

山形大学工学部ホームページ・アドレス:

<http://www.yz.yamagata-u.ac.jp/>

本学科では、大きく育てて社会に役に立つ人材の育成に力を注いでいます。
多くのOBが第一線で活躍しており、教育効果が高く実績のある本学科をお勧めします。来たれ諸君! 共に学ぼう!

- 電子情報通信社会、持続可能な低炭素社会に貢献したい
- 応用力を身につけたい
- 大胆にチャレンジしたい

そんな君を求めています!

学科に関するお問い合わせ

〒992-8510

山形県米沢市城南4丁目3-16

山形大学工学部電気電子工学科

電話: 0238-26-3730

e-mail: eiejimu@yz.yamagata-u.ac.jp

<http://www.eie.yz.yamagata-u.ac.jp/e/>